

M A P A
Sytuacyjno – wysokościowa

Skala 1:1000

Obszar: Stara Wieś
Gmina: Przedbórz
Pow. radomszczański
Wojew. łódzkie
Adres: ul. Roboty 143, 132-054

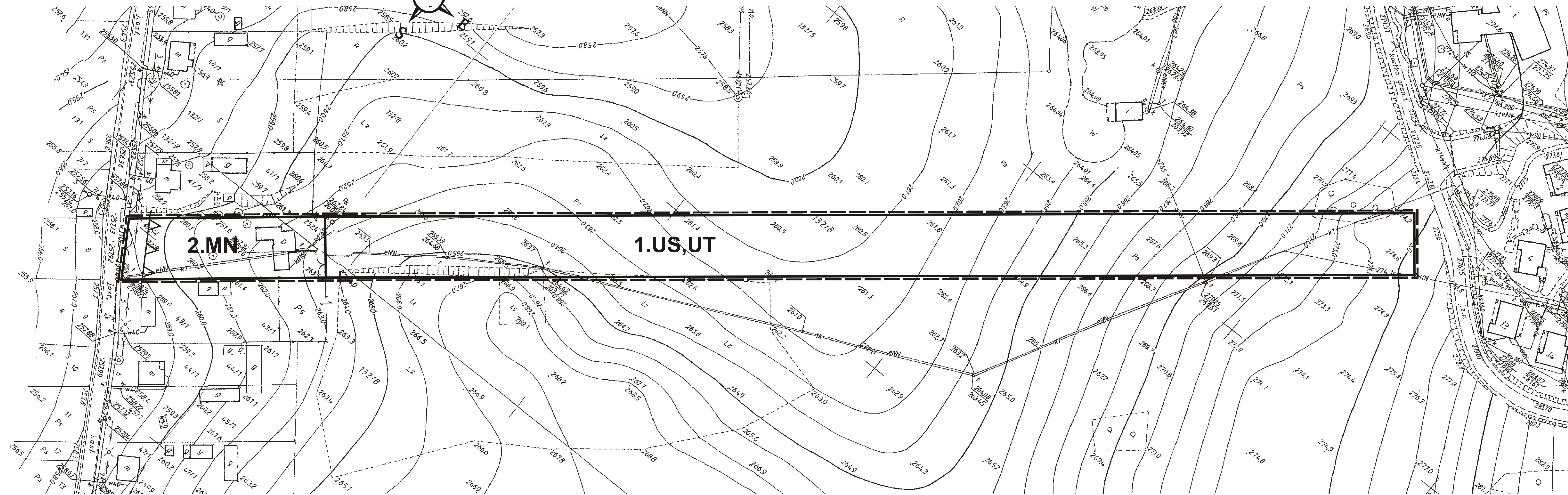
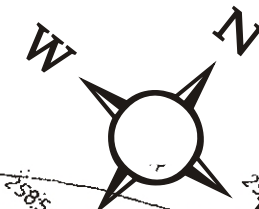
Starostwo Powiatowe w Radomsku
Biuro Dokumentacji Geodezyjnej i Kartograficznej
Zaświadczenie z art. 18 ustawy z dnia 17.05.1989 r.
Prawo geodezyjne i kartograficzne
(t.j. Dz. U. 2000r. Nr 100, poz. 1086, ze zm.)
rozprawczanie, rozprawczanie, oraz
reprodukcji w celu rozpowszechnienia
i rozpowszechnienia niniejszej mapy wymaga
zawezwania Starosty Radomszczańskiego
1.5. LUT 2011
(miejscowość data)

Starostwo Powiatowe w Radomsku
Biuro Dokumentacji Geodezyjnej i Kartograficznej
Poświadczam zgodność niniejszej
mapy z oryginałem przyjętym do
państwowego zasobu geodezyjnego
i kartograficznego w dniu
zaewidencjonowanym pod nr
Niniejsza mapa nie może
służyć do celów projektowych
1.5. LUT 2011
(miejscowość i data)

SPECJALISTA
ds. Dokumentacji
Geodezyjnej i Kartograficznej
Zobowiązanie

MIEJSCOWY PLAN ZAGOSPODAROWANIA PRZESTRZENNEGO DLA TERENU POŁOŻONEGO W OBRĘBIE STARA WIEŚ GMINA PRZEDBÓRZ

SKALA 1 : 1000 1 cm - 10 m
20 10 0 20 40 60 80 100m



ZAŁĄCZNIK NR 1 DO UCHWAŁY NR RADY MIEJSKIEJ W PRZEDBORZU z dnia

WYRYS ZE STUDIUM UWARUNKOWAŃ I KIERUNKÓW
ZAGOSPODAROWANIA PRZESTRZENNEGO GMINY PRZEDBÓRZ
SKALA 1 : 25000



- GRANICE OPRACOWANIA
- US, UT TERENY URZĄDZEŃ SPORTOWYCH I REKREACJI
- MR, MN TERENY ZABUDOWY ZAGRODOWEJ I MIESZKANIOWEJ
- RLD TERENY DOLESIEŃ
- RP TERENY ROLNE, GLEBY CHRONIONE
- DG DROGI GMINNE
- POSTULOWANA ŚCIEŻKA ROWEROWA

OBJAŚNIENIE OZNACZEŃ

- GRANICA OBSZARU OBJĘTEGO PLANEM MIEJSCOWYM
- LINIA ROZGRANICZAJĄCA TERENY O RÓŻNYM PRZEZNACZENIU LUB RÓŻNYCH ZASADACH ZAGOSPODAROWANIA
- MN TERENY ZABUDOWY MIESZKANIOWEJ JEDNORODZINNEJ
- US, UT TERENY SPORTU I REKREACJI
- ▲ ▲ NIEMPRZEKACZALNA LINIA ZABUDOWY

**BIURO STUDIÓW I PROJEKTÓW
STILUS**
ul. Długa 15, 97-300 Piotrków Trybunalski
tel/fax (0-44) 647-42-28 tel.kom 0-601 34-78-89, 0-604-78-06-79
stilus@interia.pl

PROJEKTOWANIE - DORADZTWO - OBSŁUGA INWESTORSKA

mgr inż. arch. urb. MIROSLAW KAZIMIERZ LASZEK	GLÓWNY PROJEKTANT	Warszawska Izba Urbanistów Nr ewid. WA - 115
mgr PIOTR LASZEK		